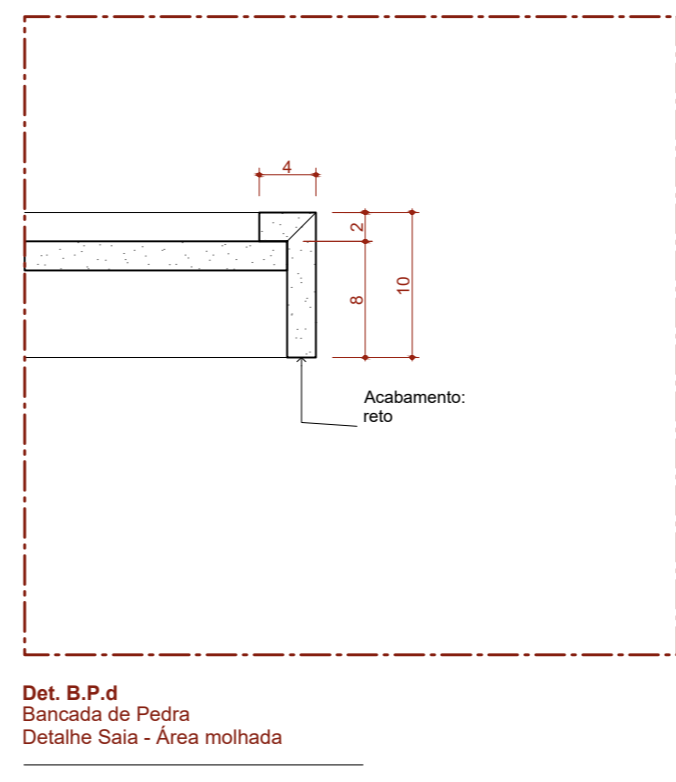
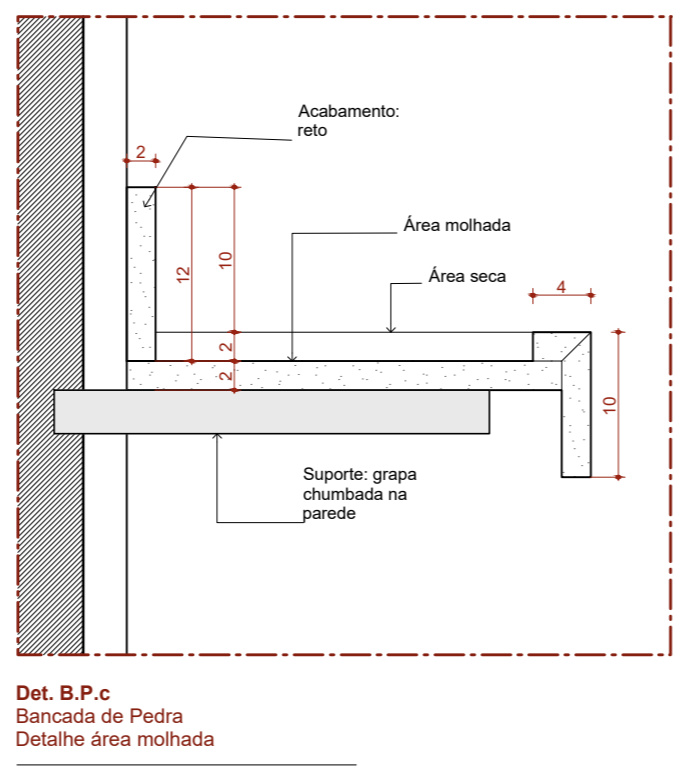
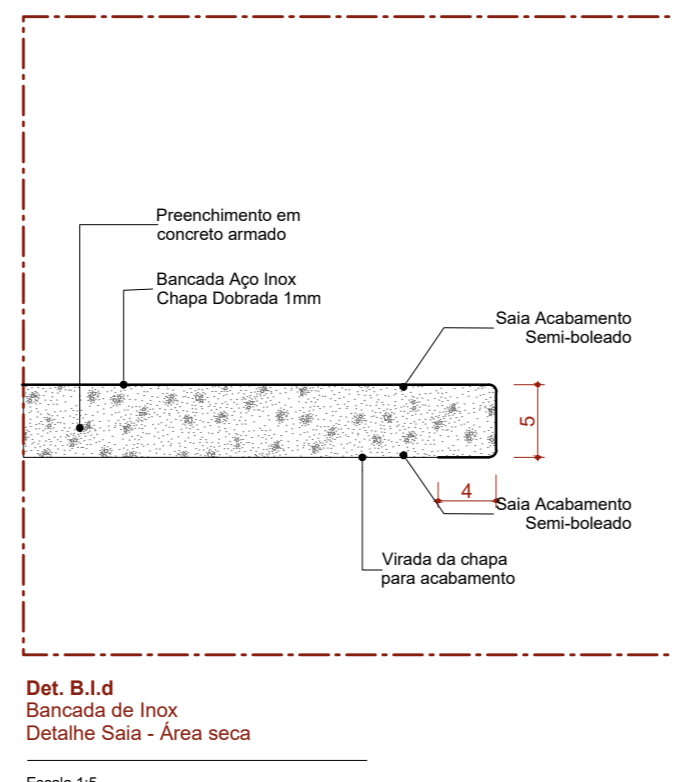
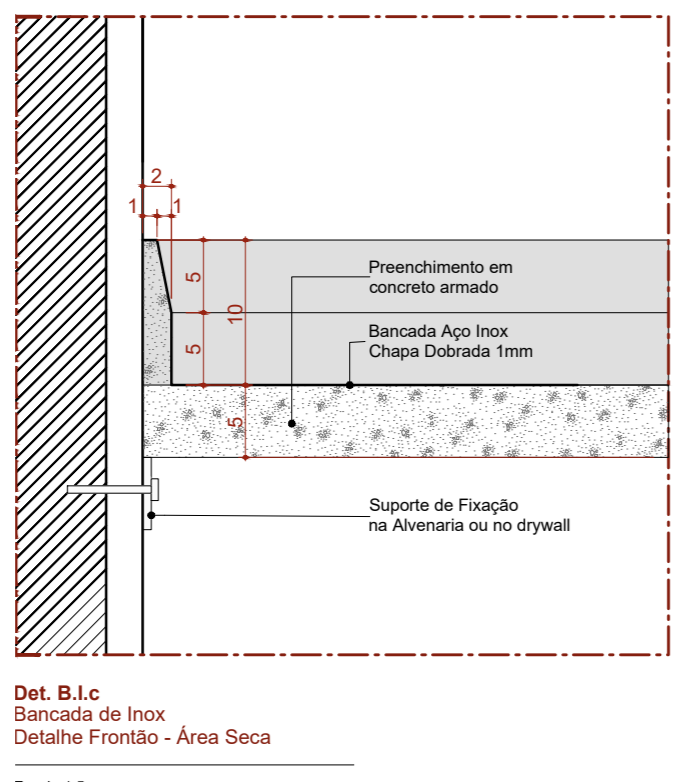
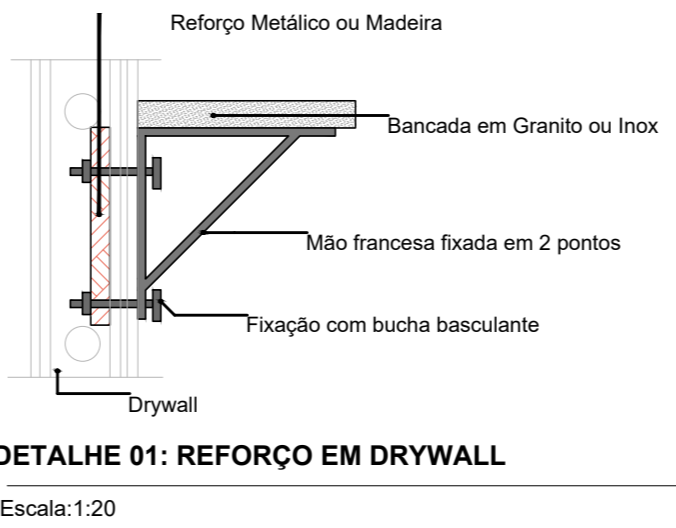
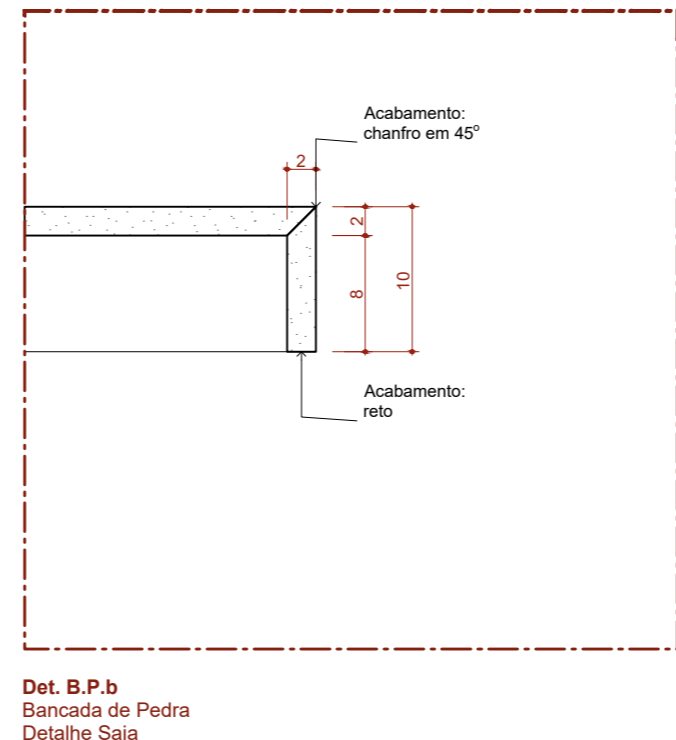
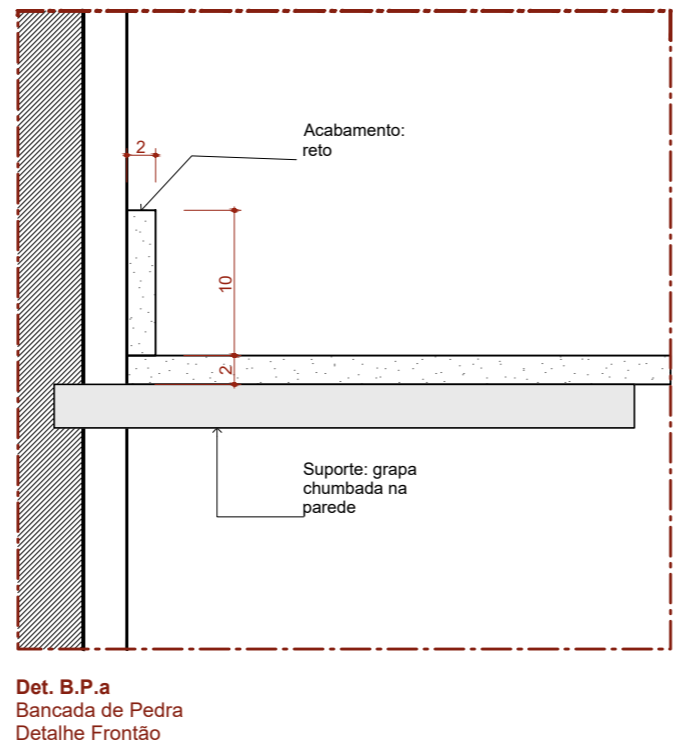
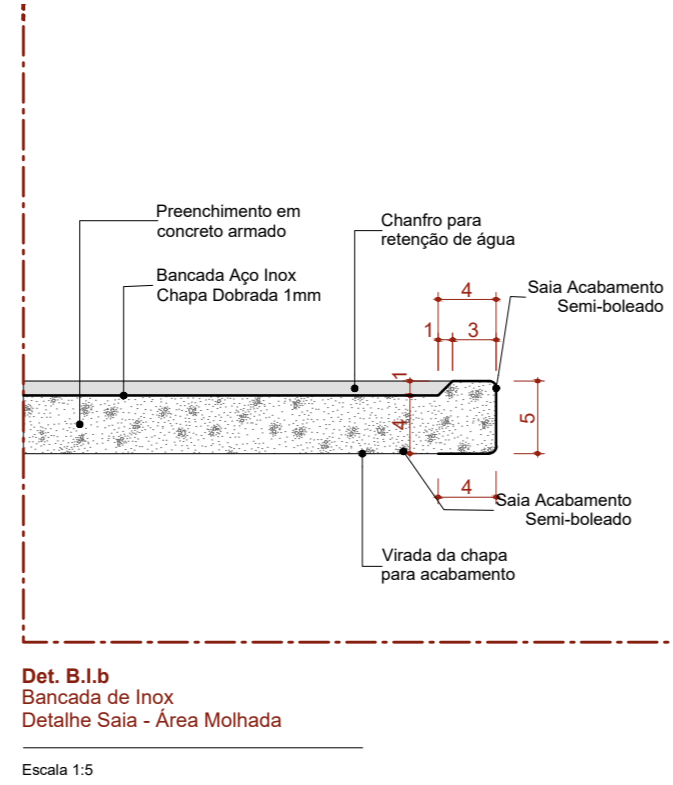
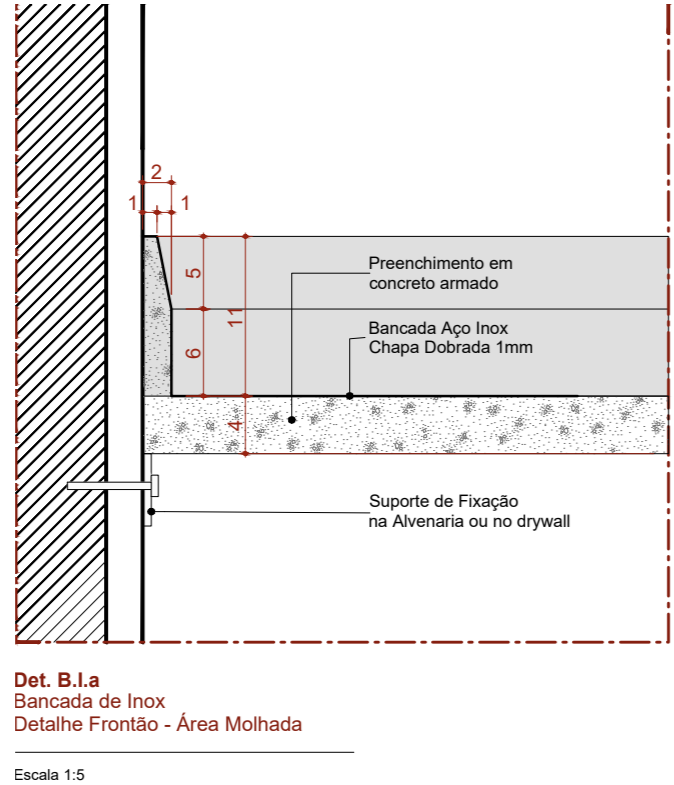


22 Quadro de Bancadas			
Cód.	Qtd.	Descrição	Frontão
BIC.190d	1	Bancada em inox 1.50x0.80m, com uma cuba em inox	Frontão Direita
BP.100e	1	Bancada em granito 1.00x0.55m	Frontão Esquerda
BPC.100d	1	Bancada em granito 1.00x0.80m, com uma cuba em inox	Frontão Direita
BPC.150d	1	Bancada em granito 1.50x0.80m, com uma cuba em inox	Frontão Direita
BPC.150d-2	1	Bancada em granito 1.50x0.80m, com uma cuba em inox	Frontão Direita
BPC.150e	1	Bancada em granito 1.50x0.80m, com uma cuba em inox	Frontão Esquerda
BPC.180d	1	Bancada em granito 1.50x0.80m, com três cubas em cerâmica oval	Frontão Direita
BPC.180e	1	Bancada em granito 1.50x0.80m, com três cubas em cerâmica oval	Frontão Esquerda
BPC.205de	1	Bancada em granito 2.05x0.80m, com uma cuba em inox	Frontão Esquerda e Direita
BPC.210d	2	Bancada em granito 2.10x0.80m, com uma cuba em inox	Frontão Direita
BPC.210e	2	Bancada em granito 2.10x0.80m, com uma cuba em inox	Frontão Esquerda
BPC.240e	2	Bancada em granito 2.40x0.80m, com quatro cubas em cerâmica oval	Frontão Esquerda



AUTORIA DO PROJETO EXECUTIVO			REGISTRO
ALEXANDRE BERTRAMI ROSA - ARQUITETO E URBANISTA			CAU - A 37618-3
R01	08/05/2025	PADRONIZAÇÃO DAS ESQUADRIAS	
R00	17/04/2025	EMIÇÃO INICIAL	
REVISÃO	DATA	DESCRIÇÃO	
TÍTULO DO PROJETO			
CENTRO DE ATENÇÃO PSICOSSOCIAL I e II			
PROPOSTA DE			
MINISTÉRIO DA SAÚDE			
Secretaria de Atenção Especializada à Saúde			
Explanação dos Ministérios Bloco G Edifício Sede - Ministério da Saúde			
CEP 70.658-900 - Brasília - DF			
TÍTULO DO PROJETO			
DETALHAMENTO DE BANCADAS			
DESCRIÇÃO DA ETAPA			
PROJETO REFERENCIAL CONCEITUAL			
NOVA PLANÇA - ANEXO	REVISÃO	UNIDADE	DATA
CAPI 1 e II, FL. 11-14	R01	METROS	08/05/2025
MIRELA PILON PESSATTI			A 24669-2
VICTÓRIA ANGELI GAVIOLLA			A 24116-6
LEONARDO MEGIATO PEREIRA DOS SANTOS			A 188776-8
DANIEL NARDELLI SANTOS			A 82349-6
AUTORIA INTELLECTUAL			REGISTRO
118,90 x 84,10			118,90 x 84,10
DIREITOS AUTORAIS RESERVADOS CONFORME LEGISLAÇÃO NACIONAL E INTERNACIONAL			