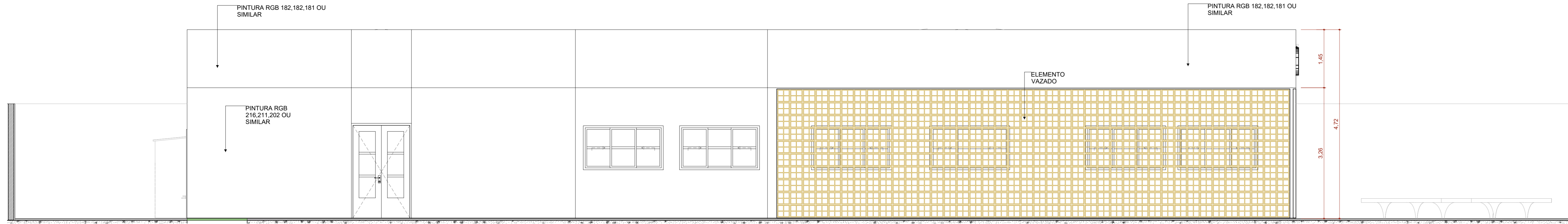
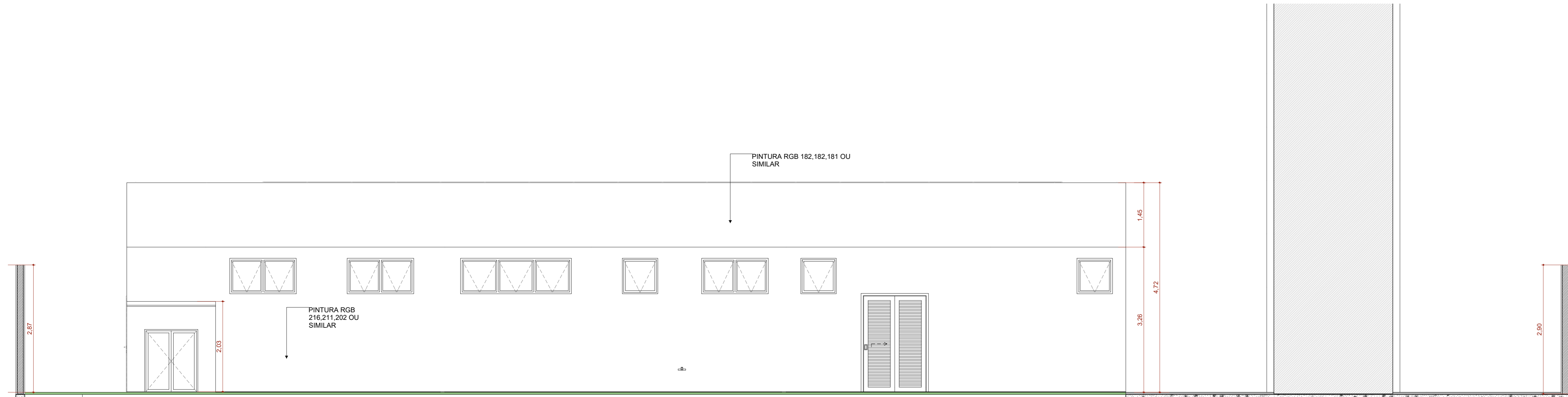


F1 FACHADA FRONTAL  
Escala 1:50



F2 FACHADA ESQUERDA  
Escala 1:50



F3 FACHADA FUNDO  
Escala 1:50



F4 FACHADA DIREITA  
Escala 1:50

AUTORIA DO PROJETO EXECUTIVO		REGISTRO	
ALEXANDRE BERTRAMI ROSA - ARQUITETO E URBANISTA		CAU - A 37618-3	
AUTORIA (ARQUITETO)			
R01	16/05/2025	PADRONIZAÇÃO DAS ESQUADRIAS	
R00	17/04/2025	EMISSÃO INICIAL	
REVISÃO	DATA	DESCRIÇÃO	
TÍTULO DO PROJETO			
CENTRO DE ATENÇÃO PSICOSSOCIAL I e II			
PROPRIETÁRIO			
MINISTÉRIO DA SAÚDE			
SECRETARIA DE ATENÇÃO ESPECIALIZADA À SAÚDE			
CPF 00.394.544/0109-03			
ENDEREÇO			
Secretaria de Atenção Especializada à Saúde			
Eplanada dos Ministérios Bloco G Edifício Sede - Ministério da Saúde			
CEP 70.058-900 - Brasília- DF			
TÍTULO DA PRANCHETA			
FACHADAS			
DESCRIÇÃO DA ETAPA			
PROJETO REFERENCIAL CONCEITUAL			
REVISÃO	UNIDADE	DATA	ESCALA
R01	METROS	16/05/2025	INDICADA
		A 23669-2	
		A 247156-6	
		A 186776-8	
		A 62348-0	
		REGISTRO	
		DISCIPLINA	
		ARQUITETURA	
		RRT	
		16.446.663	
		ESCALA	
		INDICADA	
		FOLHA 40	
		116,80 x 84,19	