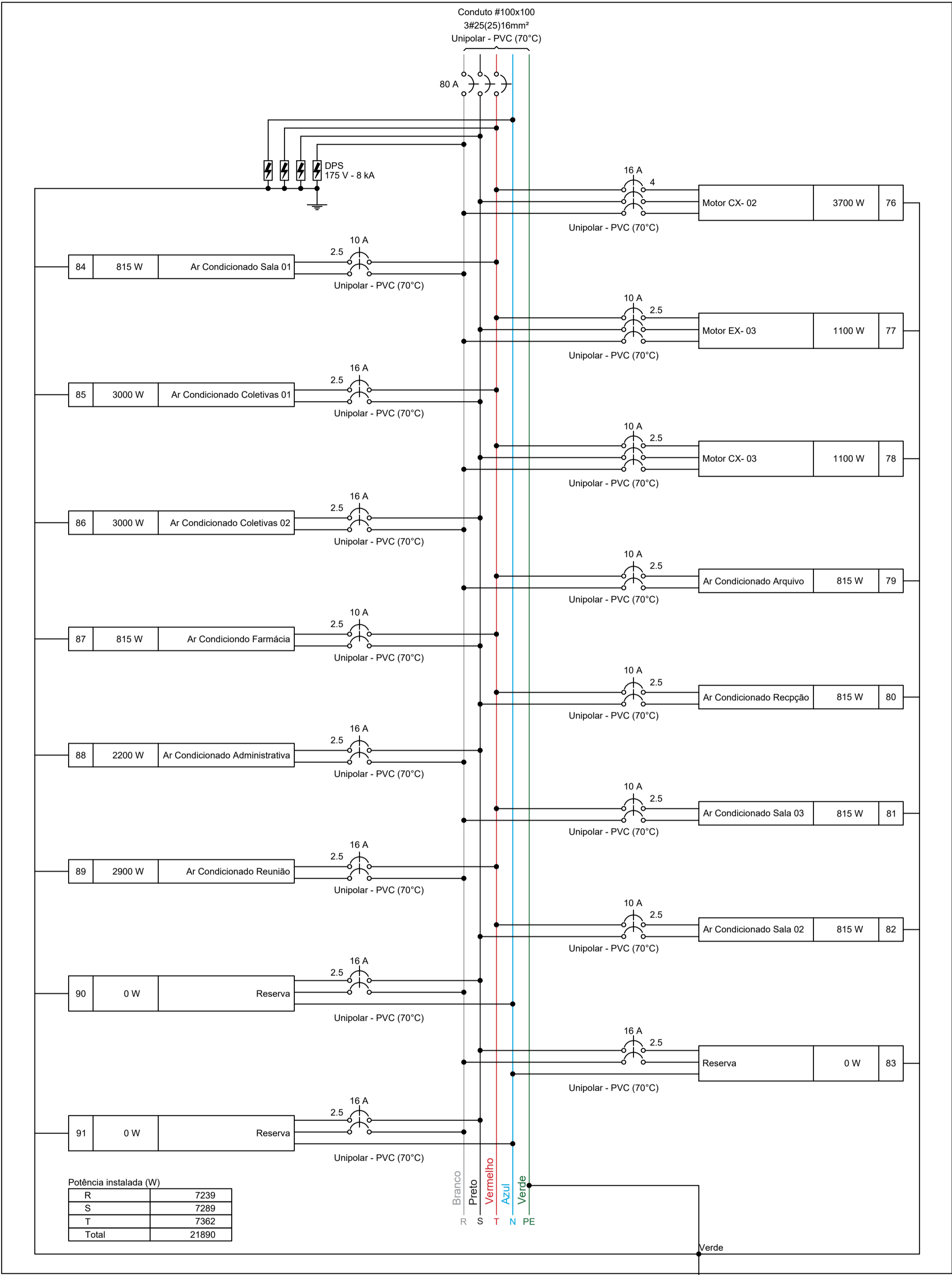


QDAR2



Potência instalada (W)	
R	7239
S	7289
T	7362
Total	21890

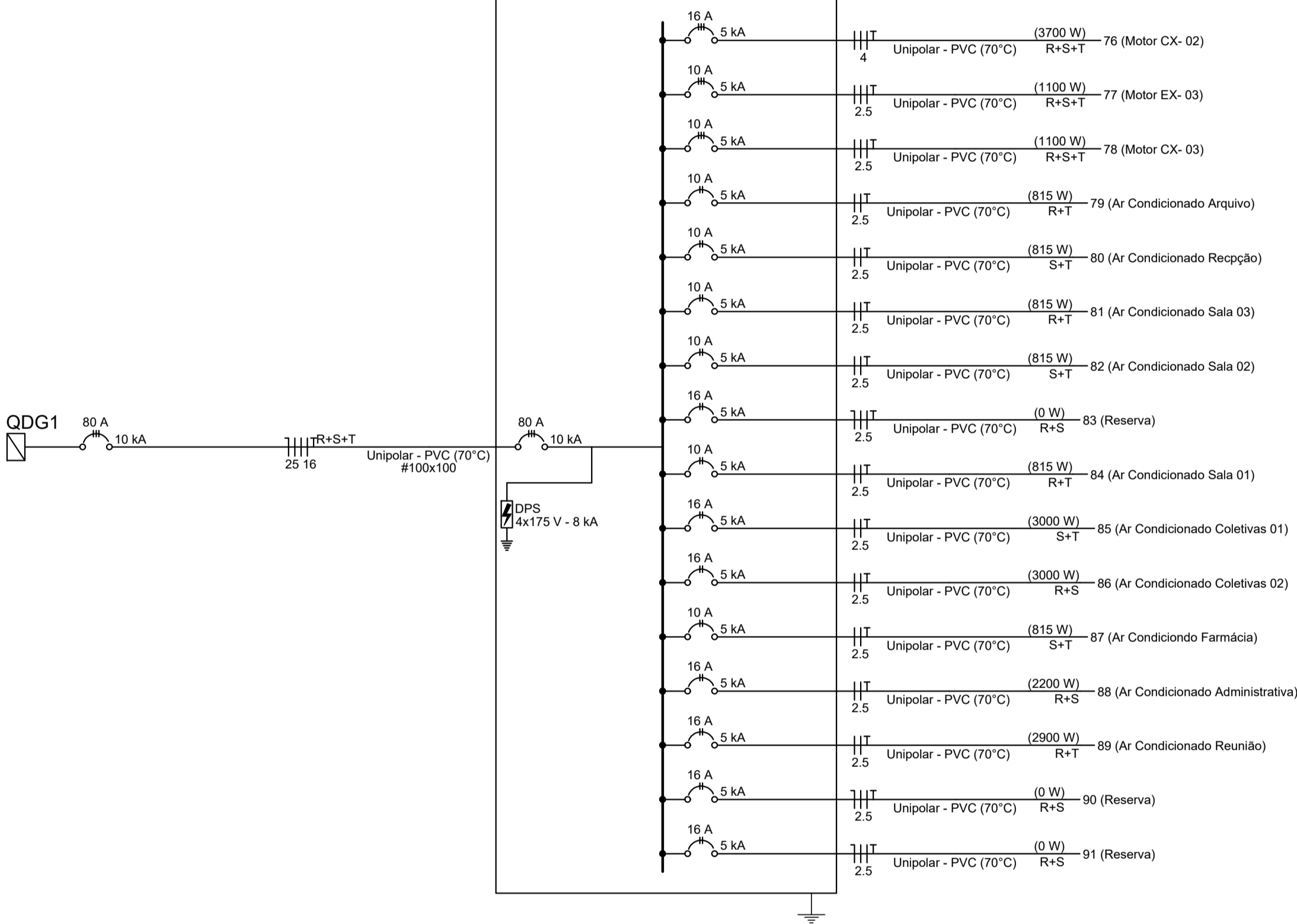
Quadro de Demanda (QDAR2) - TÉRREO			
Tipo de carga	Potência instalada (kVA)	Fator de demanda (%)	Demanda (kVA)
Condicionador de ar tipo janela (Não residencial)	17.77	100.00	17.77
Motores	9.42	63.30	5.97
		TOTAL	23.73

Quadro de Cargas (QDAR2) - TÉRREO

Circuito	Descrição	Esquema	Método de inst.	Tensão (V)	Tomadas (W)						Pot. total (VA)	Pot. total (W)	Fases	Pot. - R (W)	Pot. - S (W)	Pot. - T (W)	FCT	FCA	In ^r (A)	Ip (A)	Seção (mm²)	Ic (A)	Icc (kA)	Disj (A)	dV par% (%)
					815	1100	2200	2900	3000	3700															
76	Motor CX- 02	3F+T	B1	220 V						1	5343	3700	R+S+T	1233	1233	1233	1.00	0.70	20.0	14.0	4	28.0	5	16	0.83
77	Motor EX- 03	3F+T	B1	220 V		1					2041	1100	R+S+T	367	367	367	1.00	0.70	7.7	5.4	2.5	21.0	5	10	0.46
78	Motor CX- 03	3F+T	B1	220 V		1					2041	1100	R+S+T	367	367	367	1.00	0.70	7.7	5.4	2.5	21.0	5	10	0.42
79	Ar Condicionado Arquivo	F+F+T	B1	220 V	1						906	815	R+T	408		408	1.00	0.70	5.9	4.1	2.5	24.0	5	10	0.34
80	Ar Condicionado Recepção	F+F+T	B1	220 V	1						906	815	S+T		408	408	1.00	0.70	5.9	4.1	2.5	24.0	5	10	0.34
81	Ar Condicionado Sala 03	F+F+T	B1	220 V	1						906	815	R+T	408		408	1.00	0.71	5.8	4.1	2.5	24.0	5	10	0.46
82	Ar Condicionado Sala 02	F+F+T	B1	220 V	1						906	815	S+T		408	408	1.00	0.71	5.8	4.1	2.5	24.0	5	10	0.38
83	Reserva	2F+N+T	B1	220/127 V							0	0	R+S				1.00	1.00	0.0	0.0	2.5	21.0	5	16	0.00
84	Ar Condicionado Sala 01	F+F+T	B1	220 V	1						906	815	R+T	408		408	1.00	0.71	5.8	4.1	2.5	24.0	5	10	0.22
85	Ar Condicionado Coletivas 01	F+F+T	B1	220 V				1			3333	3000	S+T		1500	1500	1.00	0.70	21.6	15.2	2.5	24.0	5	16	2.30
86	Ar Condicionado Coletivas 02	F+F+T	B1	220 V				1			3333	3000	R+S	1500		1500	1.00	0.70	21.6	15.2	2.5	24.0	5	16	1.80
87	Ar Condiciondo Farmácia	F+F+T	B1	220 V	1						906	815	S+T		408	408	1.00	0.70	5.9	4.1	2.5	24.0	5	10	0.42
88	Ar Condicionado Administrativa	F+F+T	B1	220 V			1				2444	2200	R+S	1100	1100		1.00	0.70	15.9	11.1	2.5	24.0	5	16	1.46
89	Ar Condicionado Reunião	F+F+T	B1	220 V			1				3222	2900	R+T	1450		1450	1.00	0.70	20.9	14.6	2.5	24.0	5	16	2.18
90	Reserva	2F+N+T	B1	220/127 V							0	0	R+S				1.00	1.00	0.0	0.0	2.5	21.0	5	16	0.00
91	Reserva	2F+N+T	B1	220/127 V							0	0	R+S				1.00	1.00	0.0	0.0	2.5	21.0	5	16	0.00
TOTAL					6	2	1	1	2	1	27191	21890	R+S+T	7239	7289	7362									

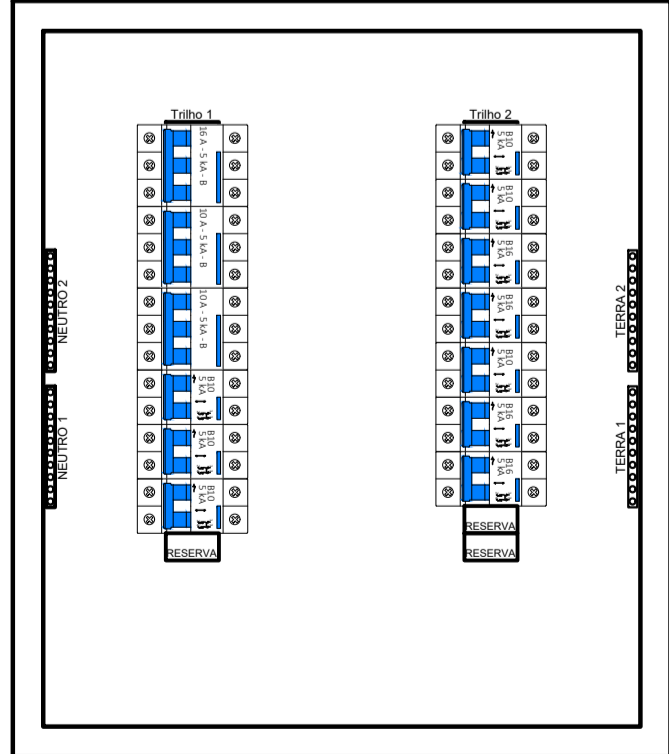
QDAR2

(21890 W)



NOTA 01
PLOTAR COLORIDO

Quadro executivo - QDAR2



Escala 1:5

AUTOR(A) DO PROJETO EXECUTIVO		REGISTRO			
ASSINATURA/CARIMBO		CAU - A 37618-3			
ALEXANDRE BERTRAM ROSA - ARQUITETO E URBANISTA					
R01	10/04/2025				
R00	07/03/2025	EMIÇÃO INICIAL			
REVISÃO	DATA	DESCRIÇÃO			
TÍTULO DO PROJETO					
CENTRO DE ATENÇÃO PSICOSSOCIAL I e II					
PROPRIETÁRIO					
MINISTÉRIO DA SAÚDE					
SECRETARIA DE ATENÇÃO ESPECIALIZADA À SAÚDE					
CNPJ					
00.394.544/0109-03					
ENDEREÇO					
Secretaria de Atenção Especializada à Saúde					
Espanada dos Ministérios Bloco G Edifício Sede - Ministério da Saúde					
CEP 70. 058-900 - Brasília- DF					
TÍTULO DA PRANCHA					
PROJETO ELÉTRICO					
DESCRIÇÃO DA ETAPA					
QUADROS DE CARGAS DO PAVIMENTO TÉRREO					
NOME: PRANCHA - ARQUIVO		REVISÃO R00	UNIDADE CM / M		
JÚLIA VILELA DE FARIA		313914/D	ESCALA INDICADA		
AUTOR(A) INTELECTUAL		REGISTRO	FOLHA: 08/10		
DIREITOS AUTORAIS RESERVADOS		CONFORME LEGISLAÇÃO NACIONAL E INTERNACIONAL	FOLHA A1 84,10 x 59,40		