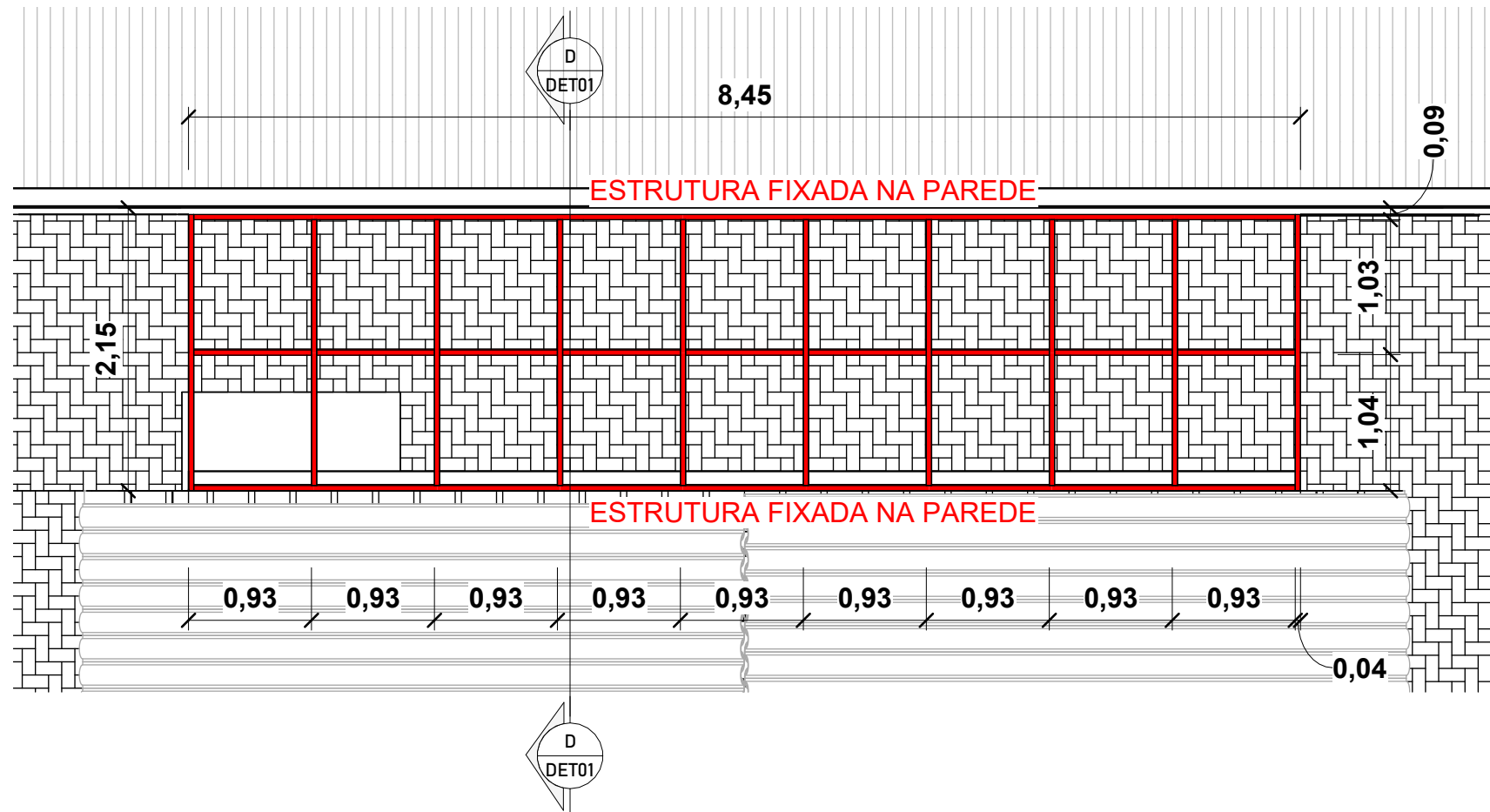
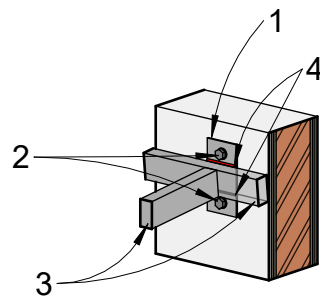


1 Cobertura a Construir 1  
1 : 50

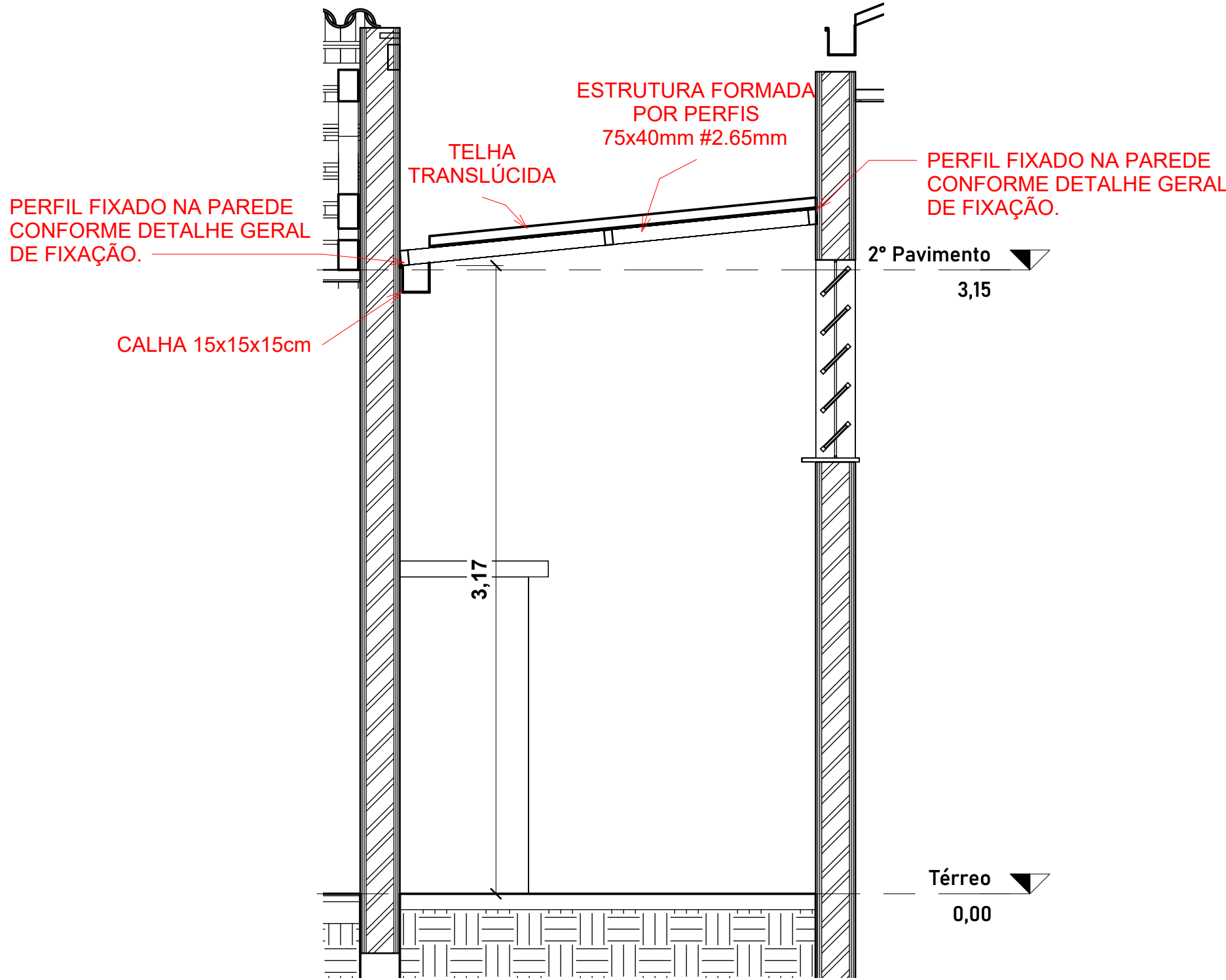


2 Cobertura a Construir 1 - Perfis  
1 : 50



- 1- Chapa de fixação 100x200 #4.75
- 2- Parabolts 5/8"x4"
- 3- Perfil "U" 75x40mm #2.65mm
- 4- Solda da chapa no perfil "U"

3 DETALHE GERAL DE FIXAÇÃO



D Corte D-D  
1 : 25

Projeto:		Proprietário:	
<div><div>HAJEL</div><div>PROJETOS E CONSULTORIA</div></div>		MUNICÍPIO DE CAMPO BOM	
<div><div>gov.br</div><div>Documento assinado digitalmente</div><div>DORLI PEREIRA DA SILVA</div><div>Data: 06/03/2024 17:47:09 -0300</div><div>Verifique em <a href="https://validar.iti.gov.br">https://validar.iti.gov.br</a></div></div>			
<div>Eng. Civil Dorli Pereira da Silva</div> <div>CREA/RS 13.035</div>			
PROJETO ARQUITETÔNICO			
DETALHAMENTOS COBERTURA COZINHA			
12/07/22	Escala: Como indicado	Desenho: JWS	Prancha:
Arquivo: EMEF SANTOS DUMONT		Área: 1.864,68m²	DET01
Projeto: EMEF SANTOS DUMONT		Cliente: MUNICÍPIO DE CAMPO BOM	
Endereço: Rua 17 de abril, 543, Imigrante, Campo Bom- RS		Tipo: Escolar	