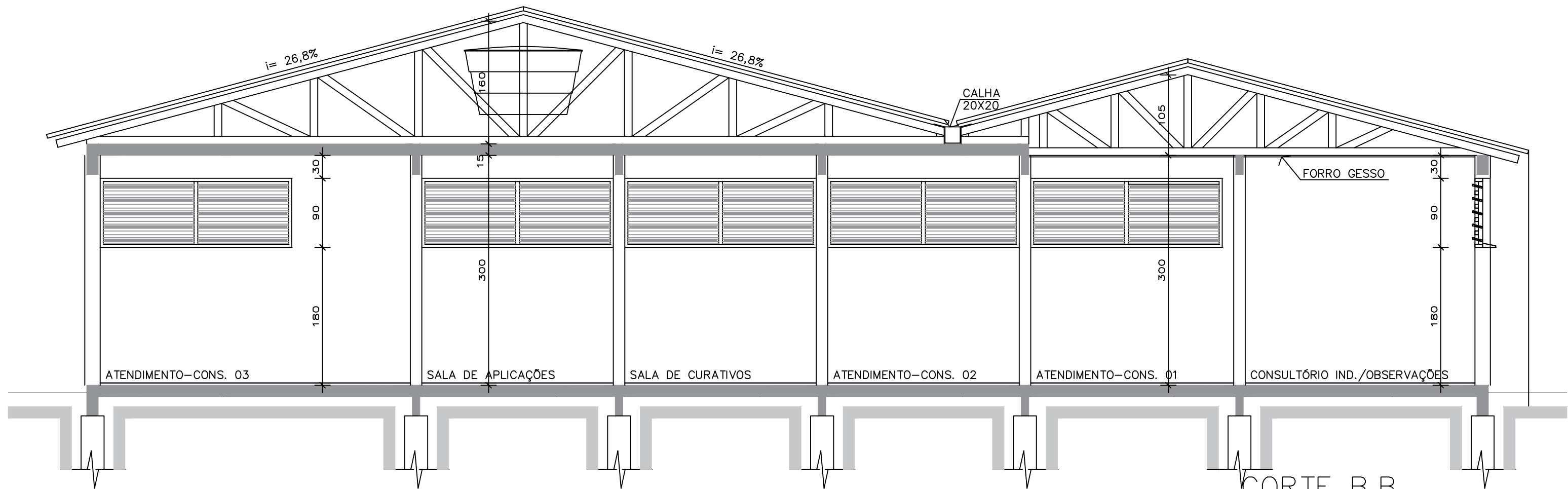
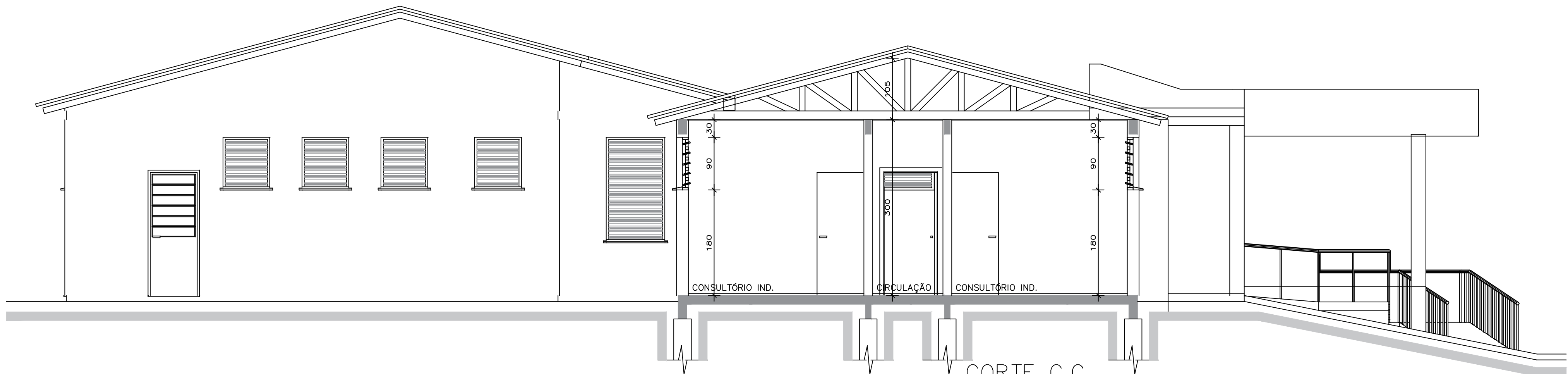


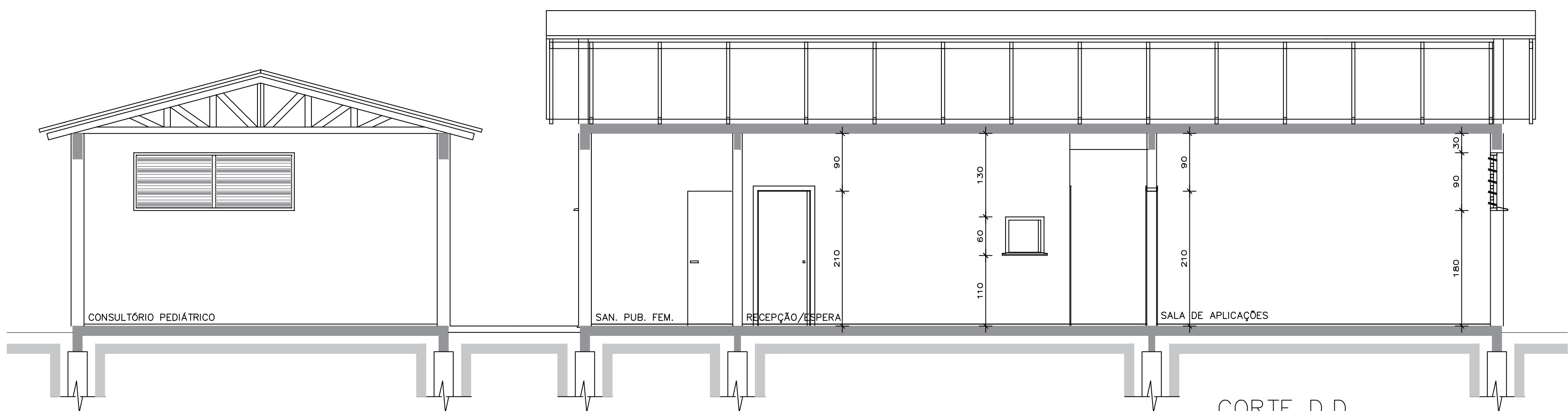
CORTE A,A
ESCALA 1:50



CORTE B,B
ESCALA 1:50



CORTE C,C
ESCALA 1:50



CORTE D,D
ESCALA 1:50

| | |
|----------------|---|
| PROPRIETÁRIO: | MUNICÍPIO DE CAMPO BOM |
| PROJ. E EXEC: | MARCELO RUARO PETZINGER - ENG. CIVIL - CREA RS229269 |
| OBRA: | UNIDADE BÁSICA DE SAÚDE |
| LOCAL: | RUA BOM JESUS, 970 - BAIRRO OPERÁRIA - CAMPO BOM / RS |
| DISCRIMINAÇÃO: | SITUAÇÃO E LOCALIZAÇÃO |
| ÁREA: | 384,55 m2 |
| DESENHO: | MARCELO |
| ESCALA: | 1:50 |