



MUNICÍPIO DE CAMPO BOM
Secretaria de Obras, Planejamento e
Serviços Urbanos .

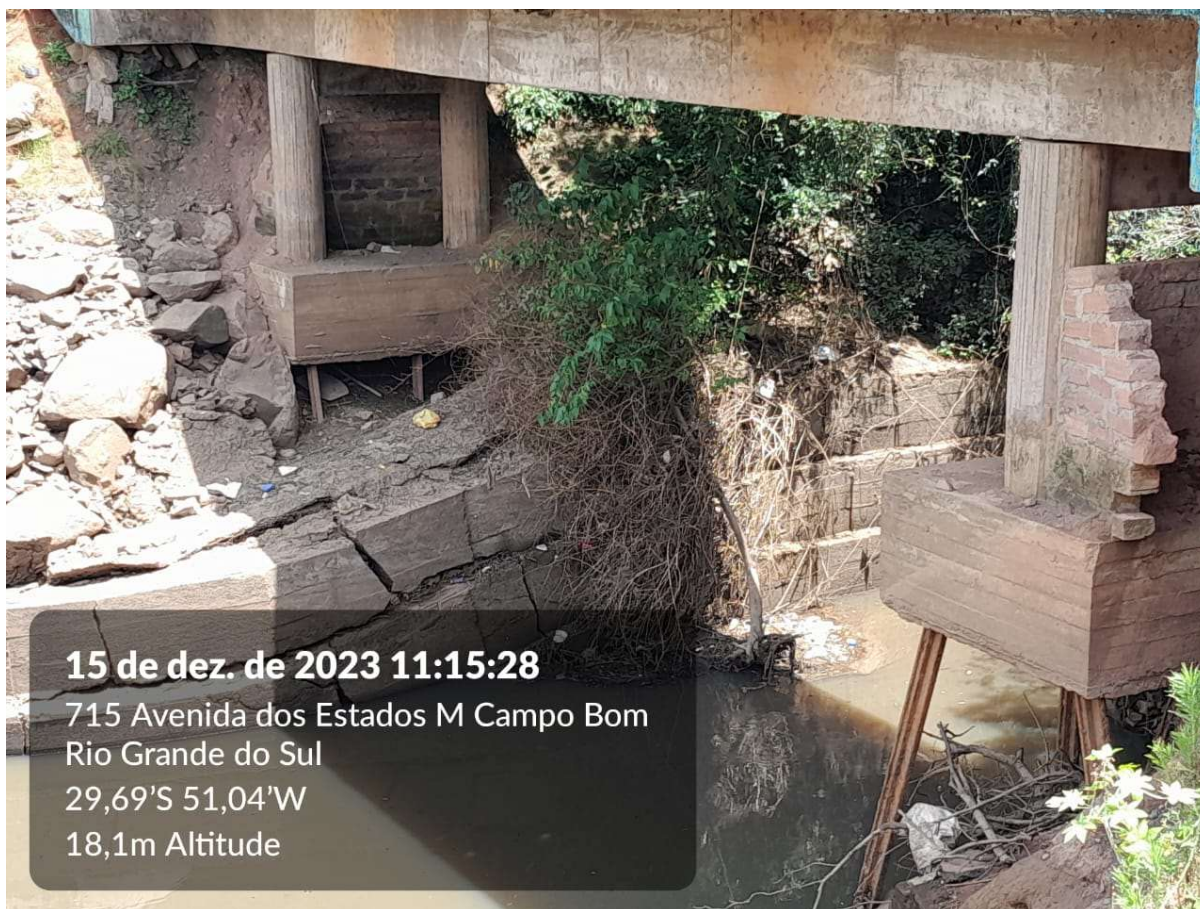


IMAGEM 6 – Vista da estrutura de apoio parcialmente desprotegida da Ala esquerda
Vista do muro de gabião comprometido

Campo Bom, 15/12/2023



MUNICÍPIO DE CAMPO BOM
Secretaria de Obras, Planejamento e
Serviços Urbanos .



IMAGEM 6 – Vista da estrutura de apoio desprotegida da Ala direita



MUNICÍPIO DE CAMPO BOM
Secretaria de Obras, Planejamento e
Serviços Urbanos .



IMAGEM 4 – Vista lateral da erosão do talude de contenção



IMAGEM 5 – Vista lateral da estrutura de apoio comprometida



MUNICÍPIO DE CAMPO BOM
Secretaria de Obras, Planejamento e
Serviços Urbanos .



IMAGEM 2 – Vista frontal da ponte



IMAGEM 3 – Vista lateral com a estrutura de apoio exposta



5. NECESIDADES:

ALTURA DOS GABIÕES: 5,00 metros

EXTENSÃO ALA LE: 26,00 metros

EXTENSÃO ALA LD: 29,00 metros

[illegible]

IMAGEM 1 – Imagem aérea do uso da ponte antes do sinistro



MUNICÍPIO DE CAMPO BOM

Secretaria de Obras, Planejamento e Serviços Urbanos .

Foto ALA DIREITA:



Do lado direito da referida ponte, todas as estacas e o bloco encontram-se **INTEGRALMENTE** desprotegidos, sendo necessária a reconstrução do muro de gabião até a altura do bloco, para refazer a proteção das fundações da ala direita, bem como da cabeceira da ponte. Gabião a ser executado com 29 metros de extensão por 5 metros de altura (29,00 x 5,00).

Foto ALA ESQUERDA:





MUNICÍPIO DE CAMPO BOM

Secretaria de Obras, Planejamento e Serviços Urbanos .

LAUDO TECNICO DE VISTÓRIA

1 OBJETO: Avaliação técnica da situação da estrutura da ponte existente sobre o Arroio Schmidt, localizado na rua Presidente João Goulart, bairro 25 de Julho que sofreu danos no muro de gabiões e nas estacas de fundação, blocos de concreto e estabilidade das cabeceiras.

2. JUSTIFICATIVA: As intensas e constantes chuvas ocorrentes no mês de junho de 2023 sucederam diversos problemas na estrutura urbana no Município de Campo Bom, tal como, os danos na estrutura de contenção das estacas de fundação, blocos de concreto bem como o aterro de acesso a ponte existente sobre o Arroio Schmidt, localizado na rua Presidente João Goulart, bairro 25 de Julho. Além de impossibilitar o escoamento da produção através de caminhões e o acesso dos moradores a infraestrutura urbana, como postos de saúde, escolas de educação infantil e fundamental, pois obrigou a interdição total do fluxo normal da travessia na ponte que liga diversos bairros (Barrinha, Porto Blos e outros) ao bairro 25 de Julho. Portanto, a Secretaria de Obras, Planejamento e Serviços Urbanos aliado também ao laudo da Defesa Civil, caracteriza esta como situação emergencial com necessidade de replantação de estrutura em gabiões para conter e estabilizar o terreno, as estacas de fundação e os blocos de concreto que servem de apoio da ponte, afim de, evitar o colapso total da ponte a partir de novos deslizamentos, garantindo também a segurança dos usuários e moradores vizinhos e liberação do tráfego local.

3. CARACTERISTICAS DA PONTE EXISTENTE:

PROPRIETÁRIO: Prefeitura Municipal de Campo Bom - RS

DADOS DA PONTE:

EXTENSÃO: 20,00 metros

LARGURA: 5,47 metros

AREA DO TABULEIRO: 109,40 metros quadrados

COTA NIVEL D'ÁGUA ARROIO: 18,32 metros

COTA DO PISO DO TABULEIRO: 27,51 metros

4. DOS DANOS CAUSADOS NA ESTRUTURA DA PONTE:

Em vistoria técnica realizada no local, foi identificado os seguintes danos causados a estrutura da ponte:

- Erosão da cabeceira da ponte;
- Desproteção das estacas e blocos de fundação da ponte integralmente na ala direita;
- Desproteção das estacas e blocos de fundação da ponte parcialmente na ala esquerda;