

		HOSPITAL LAURO REUS - CAMPO BOM/RS
MEMORIAL DESCRITIVO GERAL (rev.B)		PÁGINA 1/8

Estabelecimento:	Hospital Lauro Reus	CNPJ:	
Endereço:	R. Osvaldo Cruz, 116	Telefone:	(51) 3585-5000
Município:	Campo Bom-RS	CEP:	93700-000
Data:22/09/2023			

1. OBJETIVO

O presente memorial é parte integrante do projeto do QGBT 'antigo' de emergência, localizado na sala do transformador da subestação do Hospital Municipal de Campo Bom, Hospital Lauro Réus.

Escopo resumido de fornecimento:

- 1.1. Fornecedor de Painel QGBT
- 1.2. Instalação do QGBT novo no mesmo local do antigo, com operação 'a quente' para troca de 12 circuitos.
- 1.3. Deslocamento dos 12 circuitos do QTA para o QGBT novo, com alongamento dos cabos.

2. JUSTIFICATIVA

O QGBT em questão é um equipamento antigo, obsoleto, que conta com proteções por fusíveis, sem disjuntores. Por este painel passam os circuitos mais críticos do hospital, como suporte à vida da UTI e bloco cirúrgico, emergência e outras áreas de criticidade vital.

A modernização deste painel é fundamental para dar maior segurança aos pacientes, pessoas e infraestrutura do hospital.

	 daudt engenharia e tecnologia	HOSPITAL LAURO REUS - CAMPO BOM/RS
MEMORIAL DESCRITIVO GERAL (rev.B)		PÁGINA 2/8

3. DADOS DA INSTALAÇÃO

O Hospital Lauro Réus localiza-se na Rua Osvaldo Cruz, 116 – Bairro Bela Vista, Campo Bom /RS.

INSTALAÇÃO RGE : 3095701753



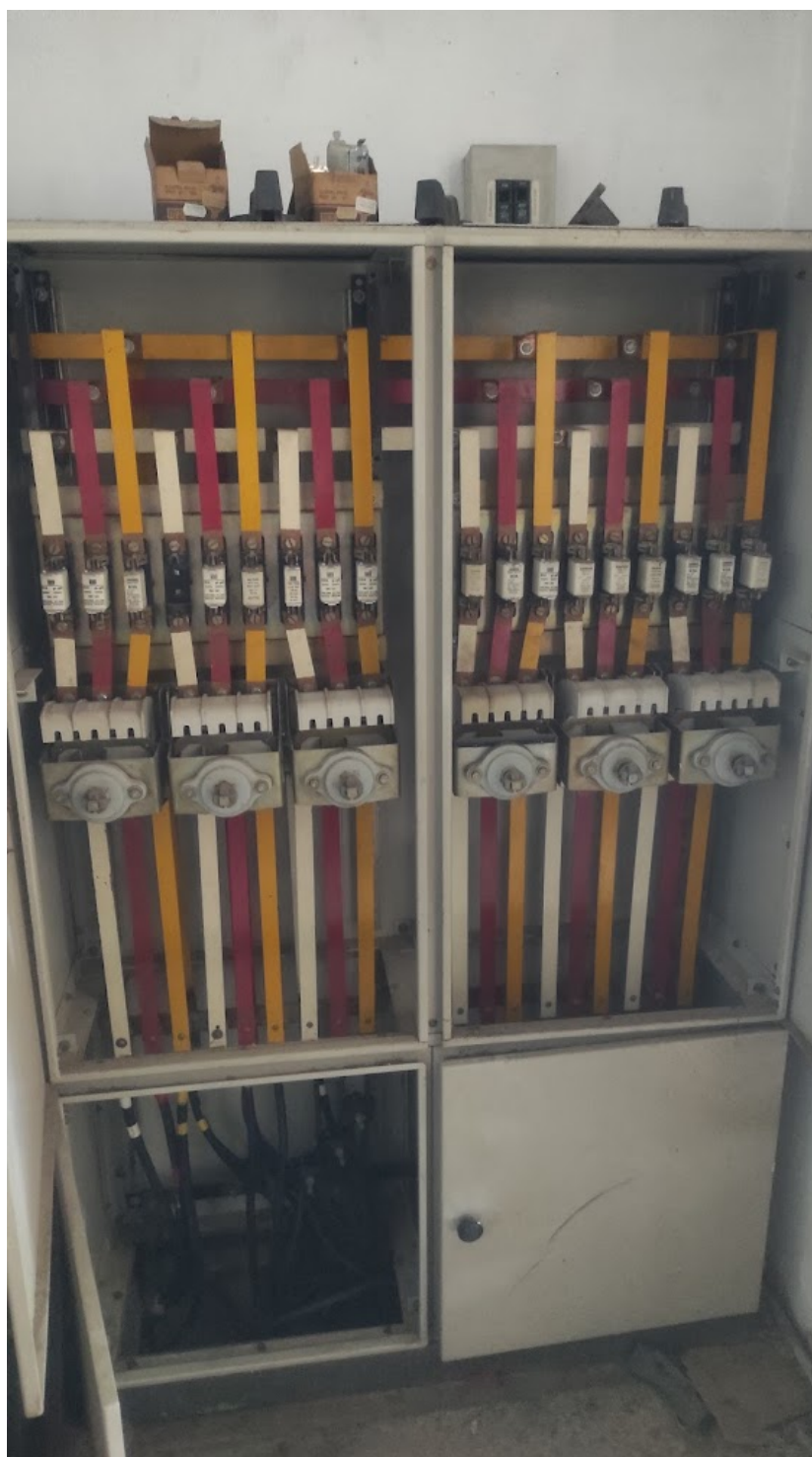


daudt
engenharia e tecnologia

**HOSPITAL LAURO REUS - CAMPO
BOM/RS**

MEMORIAL DESCRITIVO GERAL (rev.B)

PÁGINA
3/8



Painel a ser substituído.



daudt
engenharia e tecnologia

**HOSPITAL LAURO REUS - CAMPO
BOM/RS**

MEMORIAL DESCRITIVO GERAL (rev.B)

**PÁGINA
4/8**



Cabeamento de entrada e saída pelo piso



12 Disjuntores DIN tripolares a serem realocados para dentro do QGBT (~5m de distância a ser ampliada, passagem pelo piso, existente.)

4. PREMISSAS DE PROJETO

Gerais

O projeto seguiu as recomendações das últimas versões das normas técnicas da ABNT, sendo as principais normas utilizadas descritas no item abaixo.

Ressalta-se as seguintes normas de referência:

Tabela 3.21 – Normas Técnicas utilizadas

ABNT NBR's

	 daudt engenharia e tecnologia	HOSPITAL LAURO REUS - CAMPO BOM/RS
MEMORIAL DESCRITIVO GERAL (rev.B)		PÁGINA 6/8

Instalações Elétricas em Baixa Tensão	NBR-5410
Segurança em instalações e serviços de eletricidade	NR-10
Instalações elétricas em locais de afluência de público	NBR-13570
Dispõe sobre o Regulamento Técnico para planejamento, programação, elaboração e avaliação de projetos físicos de estabelecimentos assistenciais de saúde.	RDC-50/2002

5. FORNECIMENTO E INSTALAÇÃO

O projeto foi elaborado segundo as normas da ABNT e legislações pertinentes.

As marcas de fabricantes citadas neste memorial servem de referência para orçamento e compra de materiais. Entende-se como “referência” aos materiais aqui especificados, todos os produtos com ‘equivalência técnica’ ou superiores serão liberados para uso na obra, somente após a aprovação da CONTRATANTE que poderá, a seu critério, exigir a execução de amostra para análise.

Deverão estar inclusos todos materiais e serviços necessários para a instalação do painel sem impactos na operação do hospital. Destaca-se que o hospital tem operação 24/7 e não será possível paralizar o funcionamento das áreas mais críticas como UTI e Emergência, além de cirurgias e equipamentos de apoio, como a central de gases medicinais.

Interrupções de fornecimento de energia de até 15 segundos serão permitidas por estarem dentro dos requisitos normativos citados acima.

Toda e qualquer interrupção deverá ser previamente agendada com no mínimo 7 dias de antecedência com a equipe de fiscalização deste contrato. O agendamento não garante a execução na data e hora marcada nos casos de emergências médicas graves, cirurgias de emergência (como cesáreas), problemas climáticos como chuvas e ventos que tragam risco de interrupção de energia da concessionária.

Poderão ser acordadas com a equipe de fiscalização janelas de operação maiores em alguns circuitos como o do bloco cirúrgico durante os intervalos de operação.

		HOSPITAL LAURO REUS - CAMPO BOM/RS
MEMORIAL DESCRITIVO GERAL (rev.B)		PÁGINA 7/8

Todos os materiais estão indicados nas pranchas do projeto, constando neste documento, as recomendações para execução.

6. ESPECIFICAÇÕES DE MATERIAIS / ACABAMENTOS

Todos os materiais estão indicados nas pranchas do projeto, constando neste documento, as recomendações para execução.

Especificações técnicas dos materiais devem ter especificação mínima conforme documento AHVN2-ELE-ET-01, memorial de especificações técnicas.

O cabeamento deverá atender às especificações da norma 13.570, “Instalações elétricas em locais de afluência de público”.

O painel fornecido poderá ter desenho diferente do projeto, desde que atendidas as mesmas normas, capacidades elétricas, funcionalidades, proteções e nível de qualidade. Qualquer modificação deverá ser aprovada pela fiscalização e o as-built deverá ser fornecido ao final.

7. COMPLEMENTAÇÃO

Considerações gerais

Tendo em vista que a obra será realizada com o pleno funcionamento das atividades do hospital, a mesma deverá ser conduzida de forma a não impedir nem dificultar o atendimento dos serviços que permanecerão em funcionamento.

Todas as atividades que envolverem desligamento de redes de abastecimento, mesmo que momentaneamente, deverão ser antecipadamente comunicadas. Essas somente poderão ser realizadas com a autorização e acompanhamento da Fiscalização.

Não serão admitidos quaisquer tipos de desligamentos ou interrupção de fornecimento sem a devida comunicação e acompanhamento dos responsáveis. O mesmo tratamento será

		HOSPITAL LAURO REUS - CAMPO BOM/RS
MEMORIAL DESCRITIVO GERAL (rev.B)		PÁGINA 8/8

dado aos serviços que envolverem conexão dos espaços, especialmente das circulações. Assim como questões que envolvam a obstrução de equipamentos de proteção e combate a incêndio como hidrantes, extintores ou que impeçam a aproximação para manobra de registros das redes de abastecimento (hidráulica, elétrica, alarmes, telefonia, lógica e outros).

Limpeza final

Toda sujeira e entulho serão removidos e, para a entrega dos ambientes, a limpeza final será realizada.

O transporte dos materiais considerados inaproveitáveis, oriundos das demolições ou da limpeza deverão ser rapidamente retirados do canteiro e transportados por veículos adequados, até o seu destino final, obedecendo às orientações e normas municipais e ter certificado de recebimento de empresa cadastrada municipalmente.

Resíduos que necessitem fins específicos (ISOPOR, ÓLEO) devem ser considerados. Deverão ser previamente retirados todos os detritos e restos de materiais de todas as partes da obra e de seus complementos, que serão removidos para o bota fora apropriado. Em seguida será feita uma varredura geral da obra.

Porto Alegre, 22 de setembro de 2023

Responsável Técnico:
Igor Mundstock Daudt
Engenheiro Eletricista
CREA-RS 0157391